

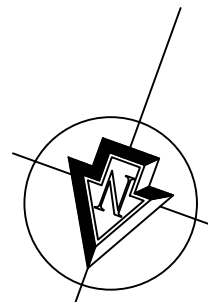
0m 5m 10m



Gemeenschappelijk

Schaal

1 : 200



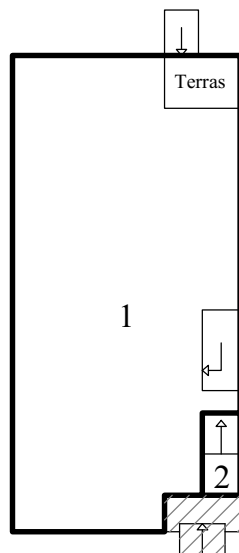
GU-Z2025-0008299

Behoort bij besluit

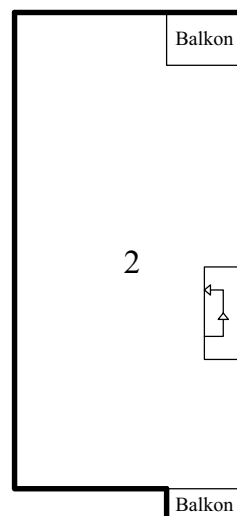


Gemeente Utrecht

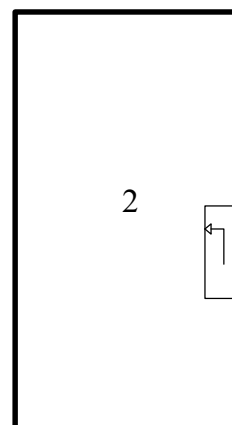
30 JUNI 2025



Plattegrond
Bel-etage



Plattegrond
1e verdieping



Plattegrond
2e verdieping



Situatie

Gemeente : Utrecht
Straat : Leidseweg
Perceelnr : 2110
Sectie : S
Schaal : 1:1000

Schaal 1:200 - Formaat A4

Voorgenomen splitsing in
appartementenrechten van het
kadastrale perceel gemeente Utrecht,
sectie S, nr 2110, plaatselijk bekend
Leidseweg 96 & 96/1